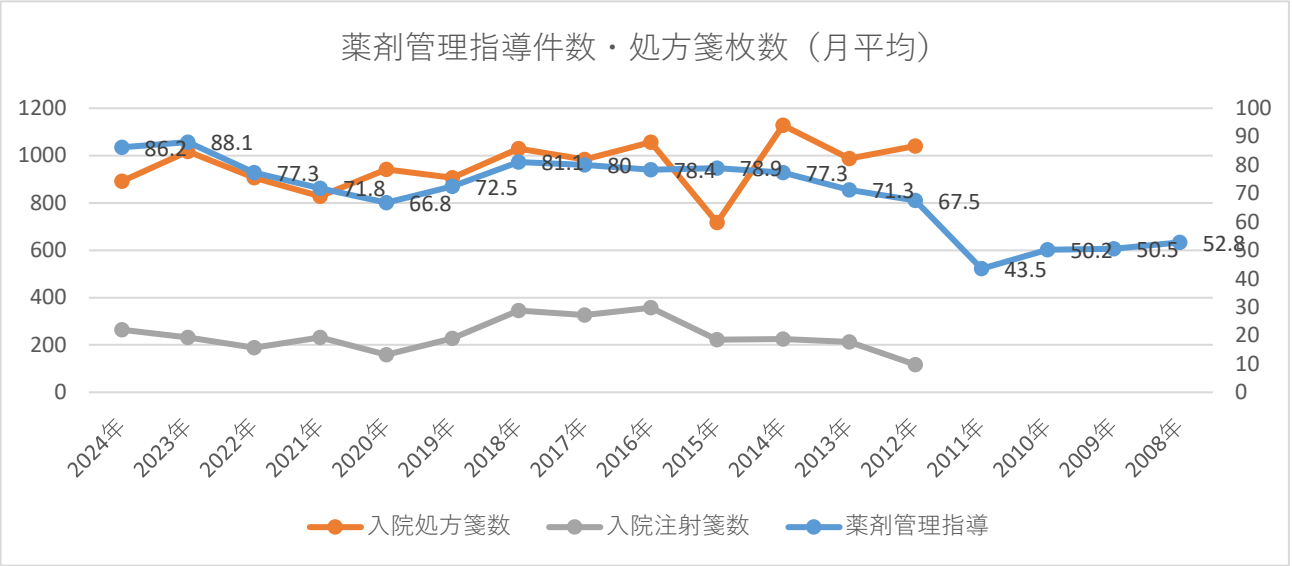


釧路中央病院・薬剤科 業務統計



	薬剤管理指導	入院処方箋数	入院注射箋数	医薬品採用数	後発品採用率（数量）
2024年	86.2	891	264	381	92.0%
2023年	88.1	1017	231	374	97.0%
2022年	77.3	906	189	366	97.5%
2021年	71.8	828	231	365	99.1%
2020年	66.8	942	159	366	95.6%
2019年	72.5	906	228	350	97.8%
2018年	81.1	1029	345	350	95.7%
2017年	80	984	327	343	93.9%
2016年	78.4	1056	357	340	69.2%
2015年	78.9	717	222	340	67.3%
2014年	77.3	1128	225	342	
2013年	71.3	987	213	353	
2012年	67.5	1041	117	336	
2011年	43.5				
2010年	50.2				
2009年	50.5				
2008年	52.8				